



Olivia Furber

La convocatòria de residències **Eufònic / Lo Pati**, amb **12 anys de trajectòria** al darrere, ha donat fruit a propostes instal·latives i performatives, projectes de recerca i activitats de divulgació amb més de 30 artistes que han presentat el resultat del seu treball durant els dies del festival.

Convocada pel festival **Eufònic** - Arts sonores, visuals i digital-performatives a les Terres de l'Ebre i **Lo Pati** - Centre d'Art de les Terres de l'Ebre, va dirigida a acollir projectes d'art sonor, música i vídeo, arts visuals, digitals i/o digital-performatives relacionades amb el paisatge sonor i visual del Delta de l'Ebre.

Des de 2012 fins a 2023, han passat artistes tan diversos com Alba Rihe, Arnau Casanoves, Arquea Colectivo (Patricia Usero i Mariza Matarese), Atilio Doreste, Clara Brea, David Aguilar i Ander Fernández, Edith Alonso i Antony Maubert, Eduardo Valderrey, Elsa Paricio, Ensemble Topogràfic, Ferran Lega, Gerard Altaió, Joan Bagés, Joana Moher, Jo Kimmins, Jordi Espuny, Jordi Salvadó, La Forasteria, Lina Bautista i Laura Llanelli, Llúcia Pla i María Grandmontagne, Lukas Adolphi, Marcel Pié & Estampa, Neil Harbisson i Moon Ribas, Nikka, Nuno Vicente, Olivia Furber, Óscar de la Fuente, Roc Domingo i Marta R. Chust, Rubén Patiño, Ryan Rivadeneyra, Tana Garrido i Julia Martos, Tonje Alice Madsen i Camilla Vatne Barrat-Due, i Valeria Muleda.





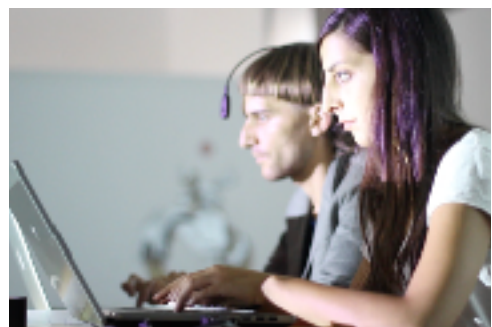
Joana Moher



Atilio Doreste



Arquea Colectivo



Neil Harbisson i Moon Ribas

En aquesta 13a edició, la convocatòria continua donant veu al territori ebrenc a partir de les problemàtiques pròpies de l'entorn, dels elements naturals que el caracteritzen i de les veus de les persones habitants.

Els destinataris són **creadors i creadores residents a l'Estat Espanyol**, i l'objectiu de la residència és oferir a l'artista les condicions d'espai i concentració adients per la seva recerca, així com la interrelació natural amb el fràgil paisatge natural del Delta de l'Ebre, facilitant els processos creatius i un espai de treball i entorn natural.

S'hi seleccionaran **dos projectes**, individuals o col·lectius, que treballaran **entre 10 i 15 dies** en la *Residència d'Artistes Baladre* a Balada, pedania d'Amposta.

Els/les artistes seleccionats/des rebran, mitjançant factura o minuta corresponents, **dues dotacions en concepte d'honoraris** (de recerca, 600€; i de presentació, 400€), **allotjament, manutenció** (fins a 375€), **despeses de viatge** (fins a 200€) i **ajuda a la producció artística i material**.

El resultat de la recerca es presentarà, en qualsevol de les formalitzacions previstes, dins la tretzena edició d'Eufònic, a celebrar **del 5 al 14 de juliol 24 de 2024** en diverses poblacions i espais naturals de les Terres de l'Ebre.

1. Espais disponibles i durada de la residència

La residència artística es durà a terme a la **Residència d'Artistes Baladre**, instal·lacions de l'Ajuntament d'Amposta i Lo Pati - Centre d'Art de les Terres de l'Ebre a Balada, pedania d'Amposta. L'edifici té dues sales i un pati amb un total de 176 m², i té dos espais: un taller i un habitatge d'un sol espai amb habitació i saló-menjador. La residència inclou l'**allotjament de l'artista**, amb l'opció d'acollir un/a acompanyant i **la durada mínima és de 10 dies i la màxima de 15 dies**, compresos entre els mesos de març a juliol de 2024.

Consulteu [aquí](#) la ubicació i [aquí](#) les fotos de l'espai.

Consulteu [aquí](#) la normativa de les instal·lacions.

2. Criteris de selecció

Els criteris a valorar en la selecció de les propostes seran:

- el caràcter experimental i innovador en la recerca de noves línies de treball entorn les arts sonores, visuals i digital-performatives
- la seva relació intrínseca amb el paisatge sonor i visual de les Terres de l'Ebre en general i del Delta de l'Ebre en particular
- la seva adequació al marc general i els paràmetres plantejats
- la seva viabilitat i capacitat de creació i desenvolupament

3. Condicions

PRIMERA ESTADA: el Centre d'Art Lo Pati, a través d'Eufònic, cobrirà

- 600€ (impostos inclosos) en concepte d'**honoraris de recerca**
- el **desplaçament** (amb un màxim de 200€ anada i tornada)
- i les despeses d'**estada** (manutenció) de l'artista durant els dies que duri la residència, a raó de 25€ per dia

SEGONA ESTADA: El cap de setmana de la presentació, el Centre d'Art Lo Pati, a través d'Eufònic, cobrirà

- 400€ (impostos inclosos) en concepte d'**honoraris de presentació**
- el **desplaçament**
- i les despeses d'**allotjament** de l'artista

L'artista seleccionat/da es compromet a disposar dels mitjans de transport necessaris pels desplaçaments necessaris dins del Parc Natural del Delta de l'Ebre (10 km.), i s'aconsella l'ús de bicicletes i vehicles de dues rodes.

L'artista seleccionat/da es compromet a presentar el seu treball mitjançant una actuació audiovisual o performativa, instal·lació, xerrada o altra forma de presentació que es programarà durant l'edició d'Eufònic.

4. Presentació de sol·licituds

Les sol·licituds per a la residència artística es poden presentar **fins l'11 de febrer de 2024** a través de l'adreça de correu electrònic info@eufonic.net. Els/les artistes que desitgin acollir-se a aquesta convocatòria han d'enviar **un sol document PDF, màxim 5MB**, etiquetat amb el nom del responsable del projecte que inclogui:

- dades de contacte i breu currículum de l'artista responsable
- descripció del projecte (màxim tres fulls, amb fotografies i els enllaços adients): estat actual, objectius, metodologia i pla de treball
- calendari per al qual se sol·licita la residència, amb opcions alternatives
- possibles formats de formalització i presentació dels resultats

5. Composició del jurat

El jurat d'aquesta convocatòria estarà format per professionals del sector i per representants de l'equip de Eufònic i Lo Pati - Centre d'Art de les Terres de l'Ebre, i es podrà requerir als interessats a fi de sol·licitar-los qualsevol aclariment.

6. Propietat intel·lectual

Eufònic i Lo Pati es reserven el dret de publicar el resultat del treball de recerca a través del web i/o qualsevol altre mitjà de difusió que considerin adient, sempre adaptant-se a les possibilitats de difusió del treball recercat.

7. Resolució de la convocatòria i acceptació de les bases

El resultat de la convocatòria es comunicarà per correu electrònic als interessats i es farà públic als webs www.eufonic.net i www.lopati.cat a **primers de març de 2024**. El fet de participar en aquesta convocatòria pressuposa l'acceptació de les bases i de la seva resolució, de les condicions d'ús dels espais de l'equipament, així com dels canvis que, per factors aliens als convocants, es puguin produir posteriorment. L'artista es compromet explícitament, si és escollit/da, a realitzar la residència segons les condicions de les bases i en els terminis sol·licitats.

Per a més informació:

Eufònic - Plan 9 Cultural
info@eufonic.net

Lo Pati - Centre d'Art Terres de l'Ebre
comunicacio@lopati.cat